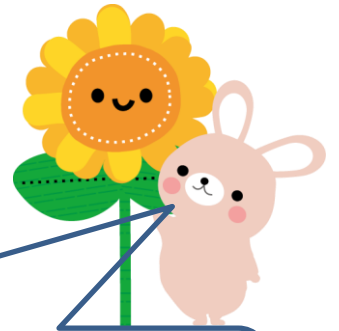




# そうだんし えんじぎょうしょ 相談支援事業所



## ひまわり

そうだん むりょう でんわ  
**相談は無料！電話0256-77-6001まで！**



### しょう しゅうざんし えんじぎょう 障がい者相談支援事業について

しょう かた ちいき なか じりつ にちじょうせいかつ しゃかいせいかつ いとな  
障がいのある方が地域の中で自立した日常生活・社会生活を営むことができるよ  
うに、<sup>そうだん</sup>相談できます。また、<sup>ひつよう</sup>必要な<sup>じょうほう</sup>情報の<sup>ていぎょう</sup>提供や<sup>じょげん</sup>助言・<sup>えんじょ</sup>援助なども<sup>おこな</sup>行います。



### たのしいしょうし 対象者

つばめしない きょじゅう しょう しゃ しょう じおよ かぞく たいしょう  
燕市内に居住する障がい者・障がい児及び、その家族が対象となります。  
※<sup>ほあい</sup>場合によっては燕市外の方も<sup>つばめしがい</sup>ご相談を<sup>かた</sup>お受け<sup>そうだん</sup>します。



### そうだん 相談できる内容

- <sup>ふくし</sup>福祉サービスの<sup>りようほうほう</sup>利用方法や<sup>りよう</sup>利用できるサービスの<sup>しゅるい</sup>種類を<sup>おし</sup>教えて<sup>ほ</sup>欲しい。
  - <sup>てつづ</sup>いろいろな<sup>しんせい</sup>手続きや<sup>じぎょうしょ</sup>申請、<sup>けいやく</sup>事業所との<sup>てつだ</sup>契約など<sup>ほ</sup>手伝って欲しい。
  - <sup>にちゅう</sup>日中、<sup>かつどう</sup>活動できる<sup>ほ</sup>場所を探している。
  - <sup>しょうらい</sup>将来の<sup>せいかつ</sup>生活のことが<sup>ふあん</sup>不安。
  - <sup>しごと</sup>仕事や<sup>がっこう</sup>学校のことで<sup>なや</sup>悩んでいる。
- <sup>ほか</sup>他にも<sup>そうだん</sup>さまざまな<sup>みな</sup>相談が<sup>ふあん</sup>できます。皆さんの<sup>なや</sup>不安や<sup>みみ</sup>悩みに<sup>かたむ</sup>耳を傾け、  
<sup>いっしょ</sup>一緒に<sup>かんが</sup>考えます。 <sup>ま</sup>まずは<sup>きがる</sup>お気軽に<sup>でんわ</sup>お電話を！！



## こじんじょうほう と あつかい 個人情報の取り扱い

そうだん かた こじんじょうほう しんちょう と あつかひみつ まも  
・相談された方の個人情報は、慎重に取り扱います。秘密は守られます。



## そうだんじょうほう 相談方法

そうだん らいしょ ほうもん でんわ ほうもん ほあい こうつうひなど いっさい  
・相談は来所・訪問・電話になります。訪問の場合でも交通費等は一切かかりません。

ふざい おお でんわ  
・不在にしていることが多いため、まずは、お電話ください。



## そうだんじょうほうけつけひかかん 相談受付時間

げつようび きんようび  
・月曜日～金曜日 : 8:30～17:30

ほあい じかんがい とにち そうだん かのう  
※場合によっては時間外や土日の相談も可能です。



## れんらくさき 連絡先

しゃかいふくしほうじん よしだふくしかい  
社会福祉法人 吉田福祉会

そうだんしえんじぎょうしょ  
相談支援事業所 ひまわり

たんとう さかた たなべ  
担当:坂田・田邊

じゅうしょ つばめしよしだだいほちょう ほん ごう  
住所:燕市吉田大保町25番15号 (ひまわりの園相談センター内)

でんわ  
電話:0256-77-6001

FAX:0256-77-8407

E-mail:s-himawari@e-taiyou.jp

